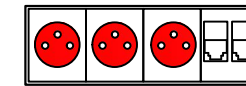


RZUT I PIĘTRA

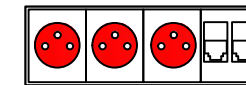
Legenda osprzęt elektr.:

- łącznik jednobiegunowy
- łącznik świecznikowy
- łącznik schodowy
- łącznik jednobiegunowy IP44
- łącznik świecznikowy IP44
- gniazdo 230V/16A/IP20
- gniazdo 230V/16A/IP44
- MSW (miejscowa szyna wyrównawcza)
- wypust kablowy
- proj. rozdzielnica elektr. TM
- przycisk wyłącznika P.POŻ

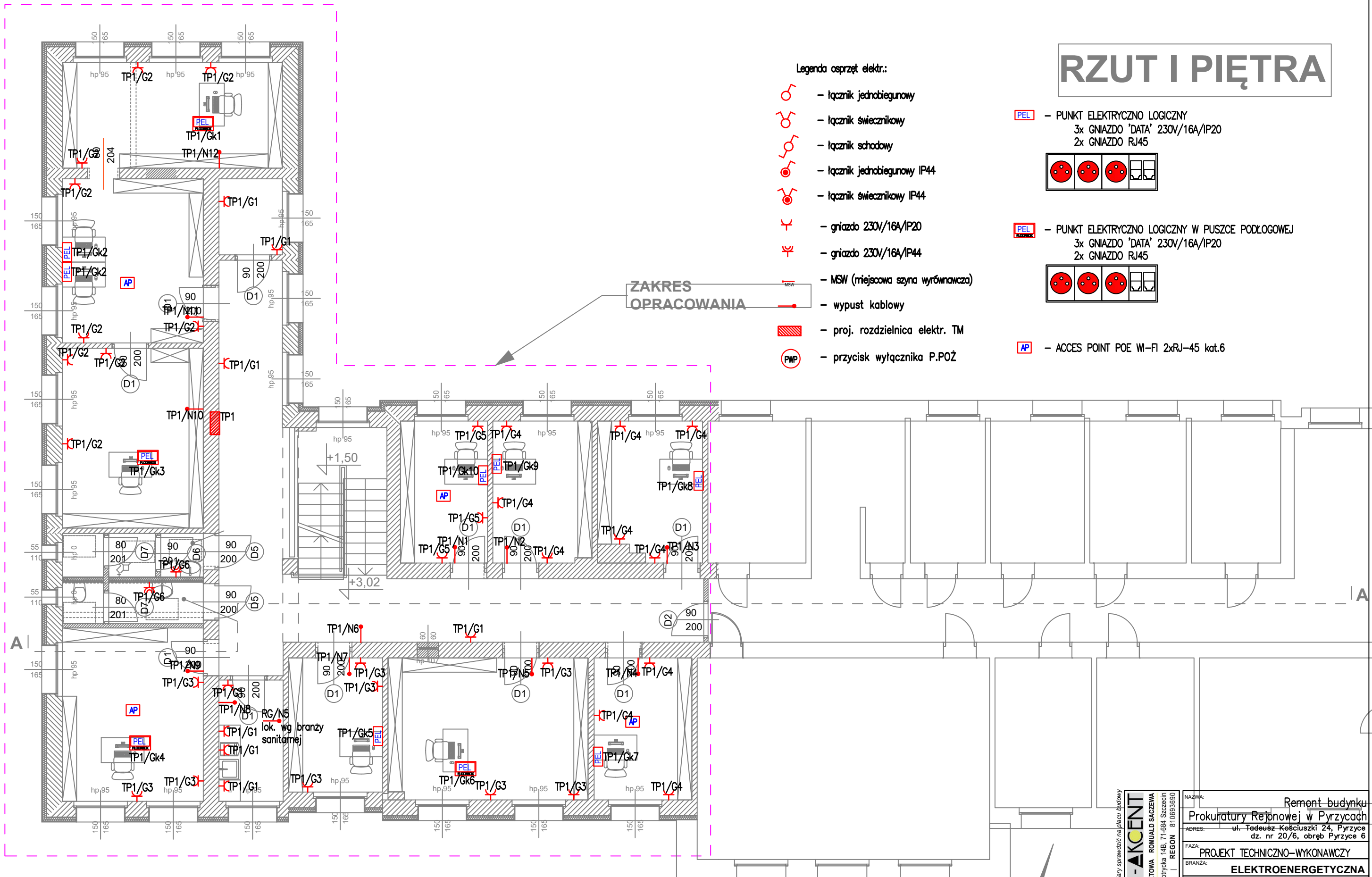
PEL - PUNKT ELEKTRYCZNO LOGICZNY
3x GNIAZDO 'DATA' 230V/16A/IP20
2x GNIAZDO RJ45



PEL - PUNKT ELEKTRYCZNO LOGICZNY W PUSZCZE PODŁOGOWEJ
3x GNIAZDO 'DATA' 230V/16A/IP20
2x GNIAZDO RJ45



AP - ACCES POINT POE WI-FI 2xRJ-45 kat.6



Nazwa: Remont budynku	
Prokuratury Rejonowej w Pyrzycach	
Adres: ul. Tadeusz Kościuszki 24, Pyrzyce	
dz. nr 20/6, obręb Pyrzyce 6	
Faza: PROJEKT TECHNICZNO-WYKONAWCZY	
Branża: ELEKTROENERGETYCZNA	
Nazwa rysunku: RZUT PIĘTRA - IE GNIAZDA	
Data: MAJ 2025 R	Skala: 1:100
Imię i nazwisko: mgr inż. Piotr Markowski	Nr uprawnień: ZAP/02/PWDE/11
Podpis: [Signature]	Nr rys.: [Blank]
Opracował: mgr inż. Michał Anders	
Sprawił: mgr inż. Marcin Piątkowski	ZAP/02/PWDE/11

Uwaga: wszystkie wymiary sprawdzić na miejscu budowy

FORUM-AKCENT

PRACOWNIA PROJEKTOWA ROMUALD SACZWA
16-110 Obolitycka 14B, 71-684 Szczecin
tel: 60557923 | REGON 810693690